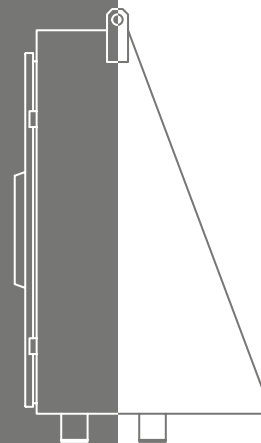




AIS-ATON Solarkompaktanlage Till

ANWENDUNG

Autonome Energieversorgung für AIS-AtoN zur Gefahrenanzeige für die Schifffahrt



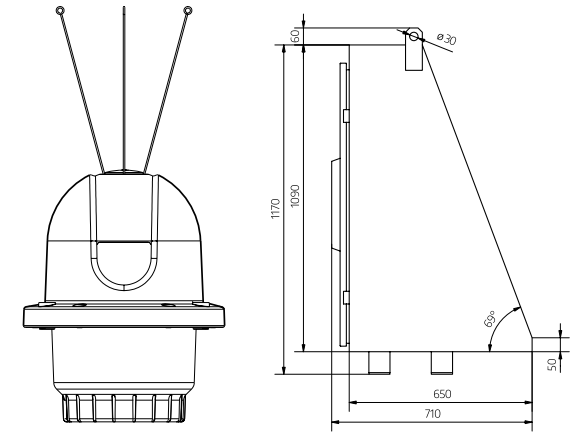
Die AIS-AtoN Solarkompaktanlage Till vereinigt den Solarschrank SK mit dem SRT Carbon AIS zu einer kompakten Einheit.

Somit kann diese Anlage als Komplettlösung auf jede AtoN Struktur montiert werden ohne weiteren Befestigungsaufwand. Alle empfindlichen, elektrischen Bauteile sind in einer trockenen und belüfteten Umgebung vor extremen äußeren Wetterverhältnissen geschützt.

EIGENSCHAFTEN

- Durch den geringen Stromverbrauch von 0,09 Ah/d sind ein Solarmodul mit einer Batterie ausreichend.
- Eine konstruktive Belüftungsgestaltung ohne zusätzliche Ausgleichselemente verhindert Explosion und Korrosion bei besten Schutz gegen äußere Einflüsse
- Neigungswinkel von 21° der Modulseite optimiert die Lichtausbeute
- Vandalismus geschützt durch Profilzylinder
- Erweiterbar auf zwei Module und zwei Batterien





TECHNISCHE DATEN

Betriebsspannung	12 V _{DC}
Solarpanel	110 Wp, sehr hoher Sonnenertrag auf kleiner Fläche
Solarbatterie	122Ah, extrem zyklentest
Solarregler	ultraschnelles MPPT-Tracking
AIS-AtoN	weniger als 0,09 Ah/d, 7 Sensorenschnittstellen IP 67 / 68
UKW-Antenne	146 – 165 MHz auf 1, 2, 5, 12,5 W einstellbar mit polyurethanbeschichtetes Glasfiberschutzhohr
Betriebstemperatur	- 25 °C – + 55 °C
Rel. Luftfeuchte	max. 100 %
Schutzart	IP 55 (gemäß DIN EN 60529)
Abmessungen (L x B x H)	1.479 mm x 710 mm x 500 mm mit AIS, 2.370 mm x 710 mm x 510 mm mit Antenne

TRANSPORTDATEN

Nettogewicht	110 kg, komplett
Versandgewicht	125 kg

