



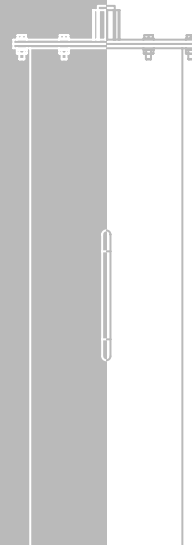
## BATTERIE

### JM-BAT-2.6-48

### JM-BAT-5.2-48

#### ANWENDUNG

Bereitstellung von Energie auf See

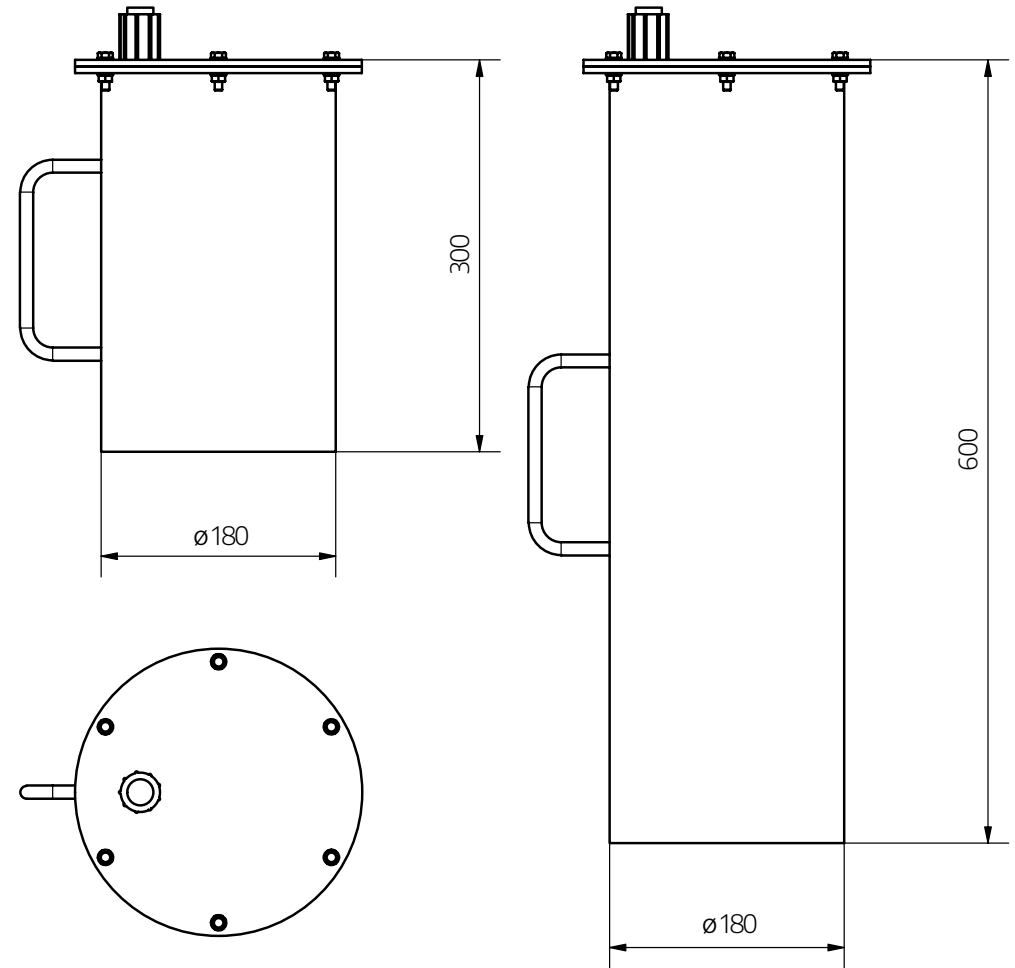


**Die Batterie ist ein wiederaufladbarer NMC (Nickel-Mangan-Kobalt) Akku. Diese Akkus gehören zur Art der Lithium-Ionen-Batterien.**

Sie zeichnen sich durch eine hohe Energiedichte, gute Leistung und lange Lebensdauer aus. Wesentliche Vorteile der NMC-Akkus sind:

- Hohe Ladegeschwindigkeiten und damit verbunden kurze Ladezeiten, wodurch günstige Wetterbedingungen optimal genutzt werden können.
- Stabiles Entladeverhalten, die zur Verfügung gestellte Spannung bleibt während des Entladevorgangs weitgehend konstant.
- Gute Zyklenfestigkeit wodurch eine lange Lebensdauer gewährleistet werden kann.





| TECHNISCHE DATEN    | JM-BAT-2.6-48   | JM-BAT-5.2-48   |
|---------------------|-----------------|-----------------|
| Energiemenge        | 2646 Wh         | 5.292 Wh        |
| Nennspannung        | 50,4 V          | 50,4 V          |
| Max. Stromstärke    | 20 A            | 20 A            |
| Ladetemperatur      | 0°C bis 45°C    | 0°C bis 45°C    |
| Batterietyp         | NMC             | NMC             |
| Abmessungen (Ø x L) | 180 mm x 300 mm | 180 mm x 600 mm |
| Gewicht             | 13,4 kg         | 26,6 kg         |