



SCHWIMMKUGEL / HOSTALEN-KUGEL SK200 und SK280

ANWENDUNG

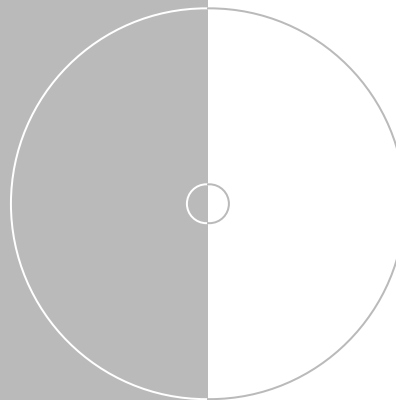
zum Begrenzen von Gewässern im Binnenbereich,
Naturschutzgebieten und Aquakulturen

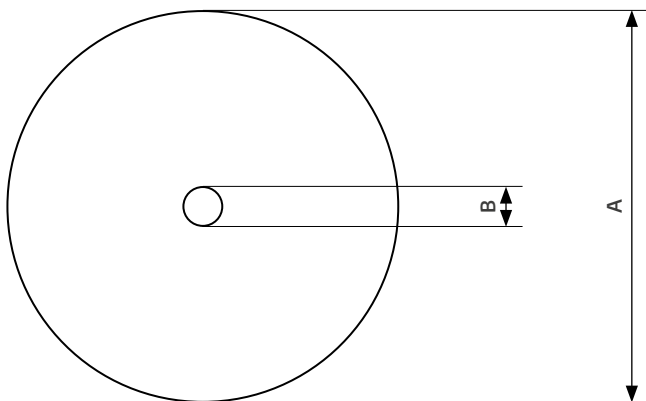
Die Schwimmkugel / Hostalen-Kugel ist aus stabilem Hostalen gefertigt und somit für den langfristigen und robusten Einsatz in Salz- und Süßwasser geeignet.

Die Schwimmkugeln / Hostalen-Kugeln sind in den Größen von 200 mm und 280 mm erhältlich. Durch die Mittenbohrung wird ein Seil zur Befestigung geführt. Fixiert werden kann die Schwimmkugel mittels eines Stellringes oder Seilklemmen. Die Druckfestigkeit der Kugel ist bis zu einer Wassertiefe von max. 800 m gewährleistet.

ANWENDUNG

- als Markierungsboje
- als Trägerboje für ein Absperrseil
- als Sichtkugel für ein Absperrseil
- als Seilmarkierungen





TECHNISCHE DATEN

A Durchmesser Schwimmkörper	200 mm	280 mm
B Lochdurchmesser	21 mm	24 mm
Auftrieb	3,2 kg	8,4 kg
Stoßfestigkeit	25 kg/m	35 kg/m
Gewicht	2 kg	2,5 kg

