



SIGNALGEBERMAST JULIUS MARINE

ANWENDUNG

Julius Marine Signalgebermast für Julux 200 LED und Neblux 3 GLO, sowie für das Solarsystem Wedel

Der Julius Marine Signalgebermast wurde speziell für die Befestigung und Ausrichtung des Schleusensignalgebers Julux 200 LED und für den Nebelsignalgeber Neblux 3 GLO und das Solarsystem Wedel konzipiert.

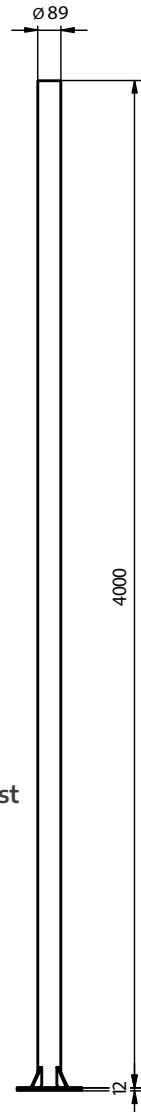
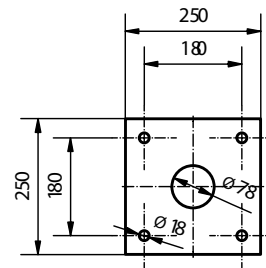
Die Länge ist je nach Anwendungsfall bis zu 4 Meter frei wählbar. Alle Masten sind Feuerverzinkt und somit witterungs- und seewasserbeständig.

Der Mast ist oberhalb mit einer schwarzen Kunststoffkappe verschlossen.

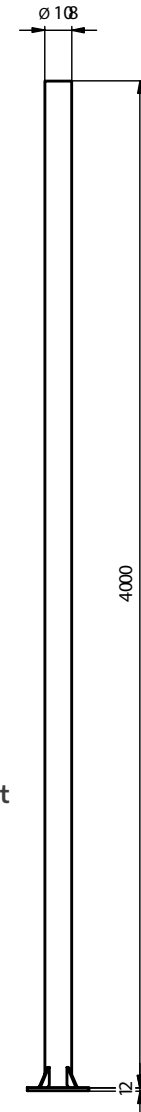


TECHNISCHE DATEN

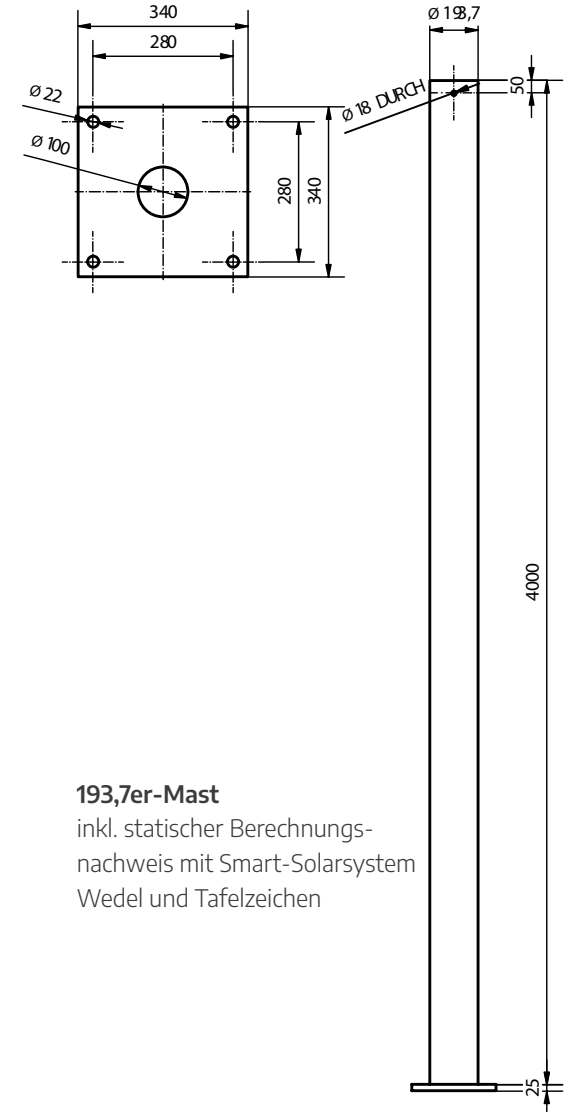
Höhe über Boden	bis zu 4 m, je nach Anwendung
Rundrohr	Ø 89 mm x 3,2 mm Ø 108 mm x 3,6 mm Ø 193,7 mm x 6,3 mm
Fuß- / Flanschplatte	250 mm bis 340 mm, je nach Anwendung
Bohrungen Fußplatte	4 x Ø 18 mm bis 4 x Ø 22 mm, je nach Anwendung
Mastkappe	Kunststoff
Verzinkung	gemäß DIN EN ISO 1461



89er-Mast



108-Mast



193,7er-Mast

inkl. statischer Berechnungsnachweis mit Smart-Solarsystem Wedel und Tafelzeichen